

Zentrierbohrungen

60° Form R, A, B und C

DIN
332
Teil 1

Centre holes; 60°, type R, A, B and C
Centres; 60°, types R, A, B et C

Ersatz für Ausgabe 11.73

Zusammenhang mit den von der International Organization for Standardization (ISO) herausgegebenen Internationalen Normen ISO 866 – 1975, ISO 2540 – 1973 und ISO 2541 – 1972, siehe Erläuterungen.

Maße in mm

1 Anwendungsbereich

Diese Norm gilt für Zentrierbohrungen 60° ohne Gewinde, die im allgemeinen Maschinenbau angewandt werden.

Zentrierbohrungen Form R, sowie Form A bis 12,5 mm × 26,5 mm und Form B bis 10 mm × 21,2 mm werden mit Zentrierbohrern Form R, A bzw. B nach DIN 333 hergestellt.

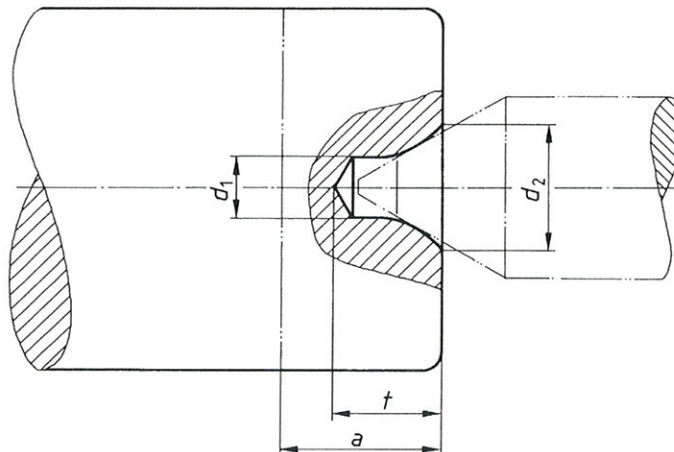
Zentrierbohrungen Form A über 12,5 mm × 26,5 mm und Form B über 10 mm × 21,2 mm, sowie Zentrierbohrungen Form C, werden in der Regel mit mehreren Werkzeugen in verschiedenen, aufeinanderfolgenden Arbeitsvorgängen hergestellt. Für den zentrierenden Teil der Zentrierbohrungen Form C bis 12,5 mm × 26,5 mm bzw. 10 mm × 21,2 mm wird jedoch der Zentrierbohrer Form A oder Form B nach DIN 333 verwendet, da der zentrierende Teil bei Form A, B und C gleich ist.

Nicht angegebene Einzelheiten der mit Zentrierbohrern hergestellten Zentrierbohrungen ergeben sich durch die Form des Zentrierbohrers (siehe Erläuterungen).

Bestimmung der erforderlichen Größe d_1 bis zu einem maximalen Werkstückgewicht von 28 000 kg siehe DIN 332 Teil 7.

2 Maße, Bezeichnung

2.1 Form R mit gewölbten Laufflächen, ohne Schutzsenkung



Bezeichnung einer Zentrierbohrung 60°, mit gewölbten Laufflächen, ohne Schutzsenkung (R), mit Durchmesser $d_1 = 4$ mm und Durchmesser $d_2 = 8,5$ mm:

Zentrierbohrung **DIN 332-R 4 × 8,5**

Tabelle 1.

d_1	d_2	t ¹⁾ min.	a ²⁾	d_1	d_2	t ¹⁾ min.	a ²⁾
0,5	1,06	1,4	2	● 3,15	6,7	5,8	9
0,8	1,7	1,5	2,5	● 4	8,5	7,4	11
● 1	2,12	1,9	3	● 5	10,6	9,2	14
● 1,25	2,65	2,3	4	● 6,3	13,2	11,4	18
● 1,6	3,35	2,9	5	● 8	17	14,7	22
● 2	4,25	3,7	6	● 10	21,2	18,3	28
● 2,5	5,3	4,6	7	12,5	26,5	23,6	36

● Diese Größen sind in ISO 2541 – 1972 enthalten
1) und 2) siehe Tabelle 2.

Fortsetzung Seite 2 bis 5